

Silverfox ohjainlaitteen kiinnityslevyn vaihto

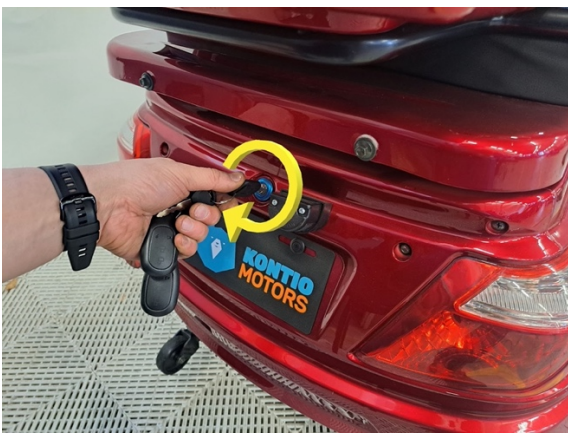
KMJCFXOSA096

Ohjeaika: 20 min.

Tarvittavat työkalut:

- Ristipäämeisseli ph2
- Räikkä ja hylsy 10 mm, 8 mm
- Kiintoavain 10 mm
- Pihdit

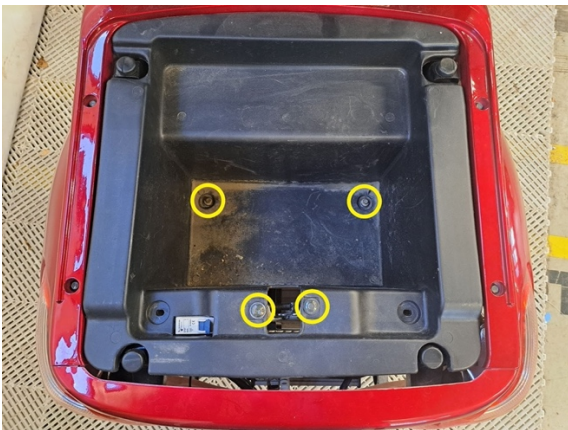
Käännä päävirtakytkin off- asentoon.



Avaa penkin lukko avaimella.



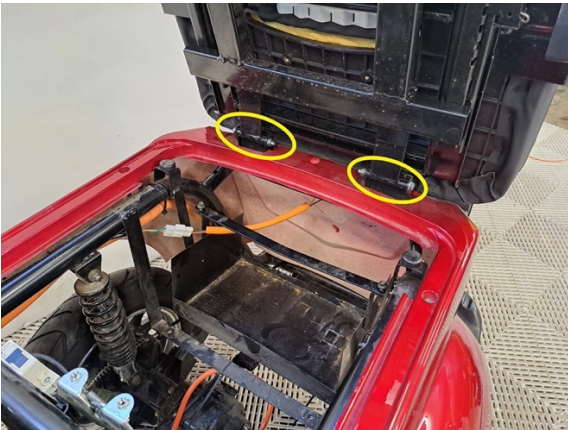
Nosta penkki ylös.



Irrota säilytyslokero kiinnityspultit.
(hylsy 8 mm).



Nosta säilytyslokero ylös.



Irrota penkin kiinnityspultit, (hylsy 10 mm) joilla on vastamutterit. (kiintoavain 10 mm).



Nosta penkki pois.



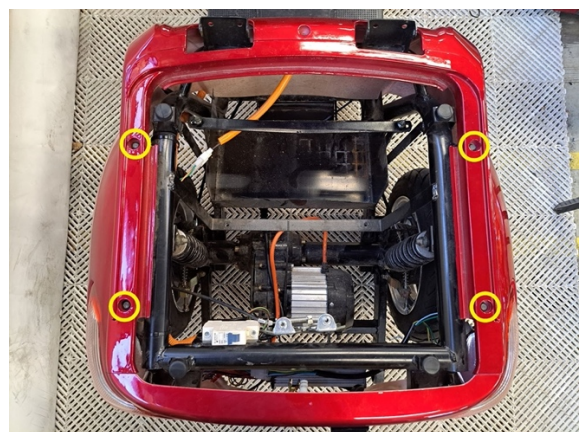
Irrota lattian kiinnitysruuvit (ristipäämeisseli ph2) ja kiinnityspultit. (hylsy 8 mm).



Irrota lattian kiinnitysruuvi kummaltakin puolelta. (ristipäämeisseli ph2).



Ota lattia pois.



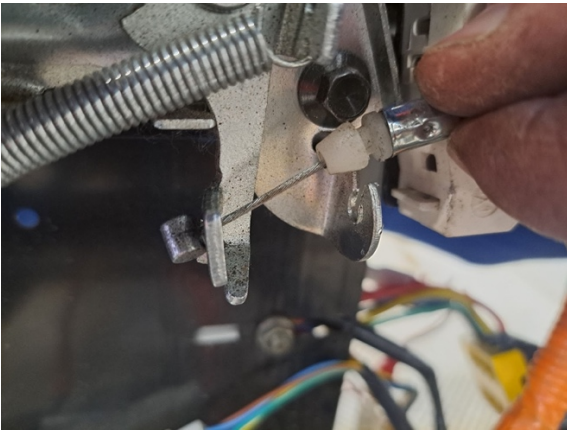
Ota takakatteen kiinnityspultit. (hylsy 8 mm).



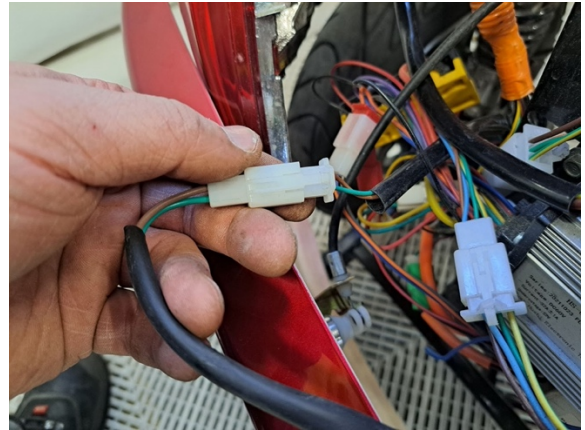
irrota takakatteen kiinnityspultit.
(hylsy 8 mm).



Käännä penkin lukon vaijerin lukituslipare
auki.



Ota penkin lukon vaijeri pois.



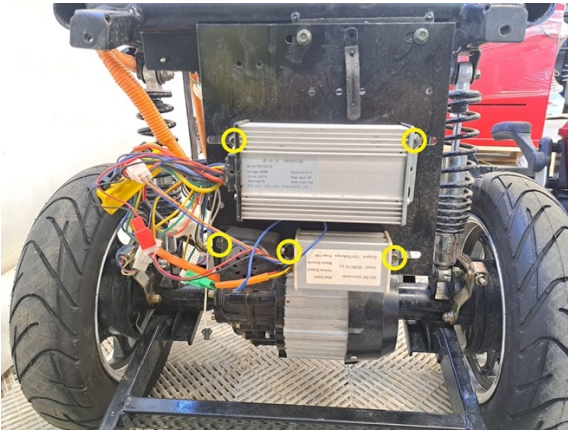
Avaa takavalojen liittimet.



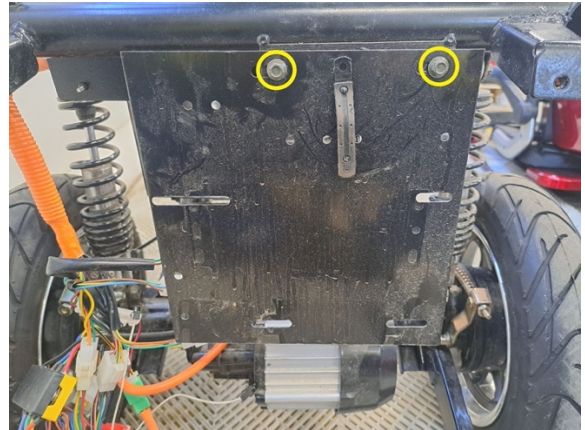
Avaa latauspistokkeen liitin.



Nosta takakate pois.



Irrota hälyttimen, muuntajan ja ohjainlaitteen kiinnityspultit, (hylsy 8 mm) joilla on vastamutterit. (kiintoavain 10 mm). Siirrä ne sivuun.



Irrota ohjainlaitteen kiinnityslevyn kiinnityspultit. (hylsy 8 mm).



Ota ohjainlaitteen kiinnityslevy pois.

Uuden osan asennus käänteisessä järjestyksessä.